

راهنمای اتصال به شبکه دولت

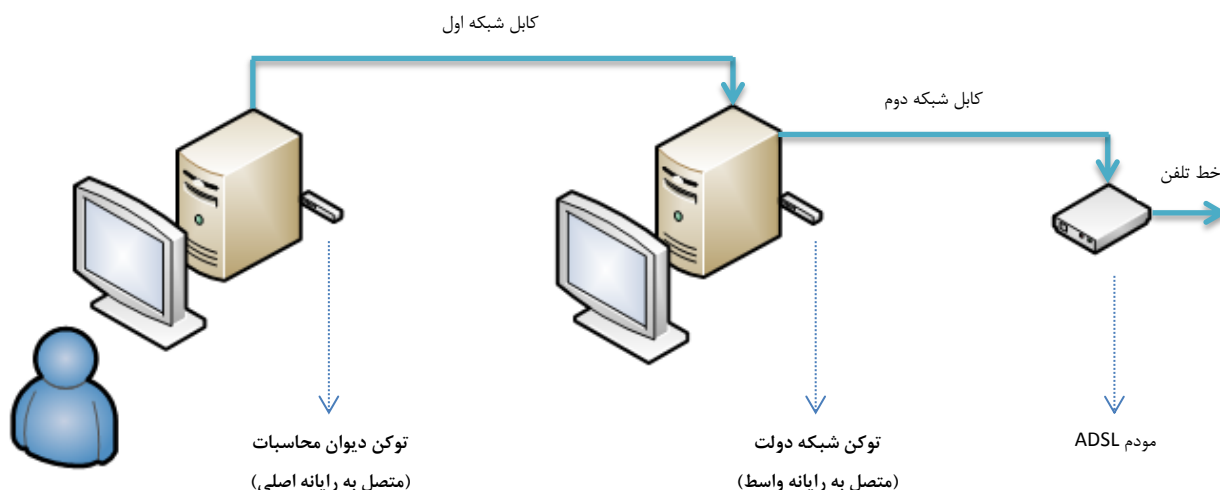
ویژه اتصال به سامانه سنا دیوان محاسبات (از طریق ۲ توکن)

جهت استفاده از سامانه سنا دیوان محاسبات کشور در بستر شبکه دولت استان خراسان رضوی، با توجه به اینکه هر کدام دارای توکن سخت افزاری مجزایی هستند، لذا روش موقت ارتباطی به شرح ذیل توضیح داده می شود. بدیهی است پس از انجام تغییرات مورد نیاز در بستر شبکه دولت و تهیه سخت افزار مربوطه، روش دیگری که نیازمند دو رایانه نیست، جایگزین خواهد شد.

همانطور که در شکل دیده می شود شما به یک رایانه (رایانه اصلی) نیاز دارید تا توکن دیوان محاسبات را به آن متصل کنید و یک رایانه دیگر (رایانه واسط) تا بتوانید توکن شبکه دولت را به آن متصل نمایید. (رایانه واسط، نیاز به دو کارت شبکه دارد).

توضیح ۱: رایانه واسط می تواند به صورت مستقیم یا غیرمستقیم (VLAN و ...) به شبکه مودم ADSL متصل شده باشد.

توضیح ۲: بهتر است از همان مودم و خط ADSL موجود در اداره که جهت اتصال به شبکه دولت (در دبیرخانه، ذیحسابی و ...) در حال بهره برداری است، استفاده نمایید.



تنظیمات مورد نیاز:

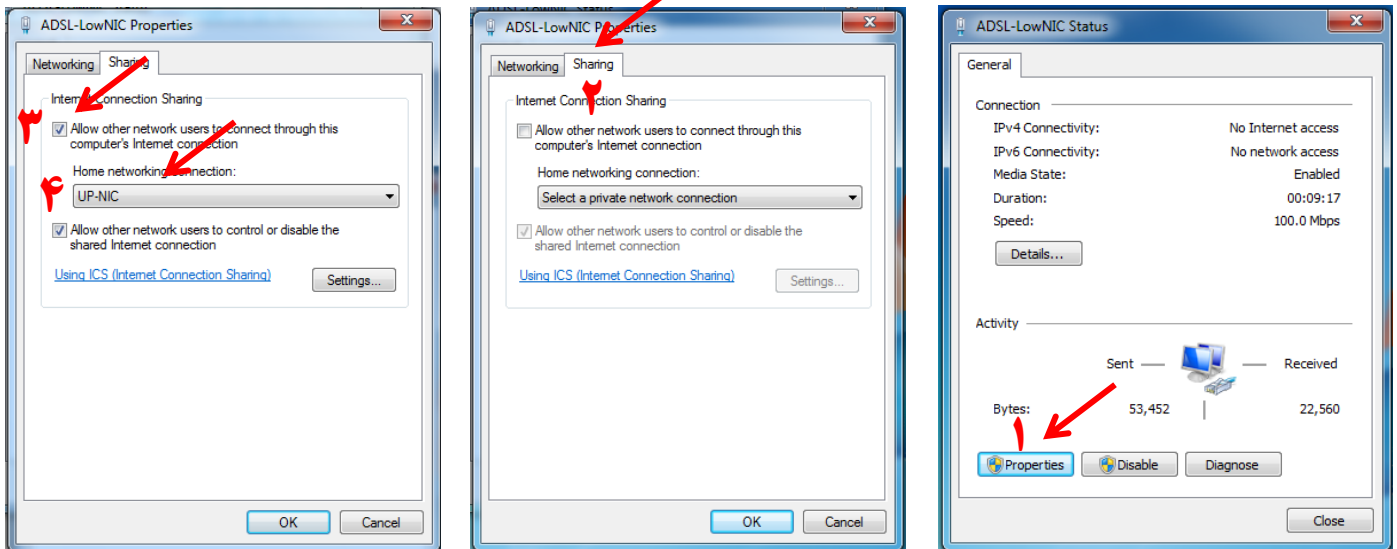
۱- مودم ADSL و رایانه واسط:

- همانند تنظیمات گفته شده در "راهنمای اتصال به شبکه دولت" (نسخه ۱،۴ مورخ ۹۴/۹/۳)، قابل دسترس از آدرس <http://it.khorasan.ir/dolat-help> مراحل گفته شده جهت برقراری ارتباط را طی نمایید.
- کارت شبکه متصل به مودم ADSL بایستی IP هم رنج مودم داشته باشد. هر IP که باشد مهم نیست.
- درایور توکن شبکه دولت (نسخه ۳) را از آدرس اشاره شده دانلود نموده و آنرا مطابق با راهنما نصب کنید.
- پس از انجام تنظیمات مورد نیاز، باید با توکن شبکه دولت و نرم افزار کیهان به شبکه متصل شده و سامانه مکاتبات شبکه دولت را در مرورگر خود باز نمایید.

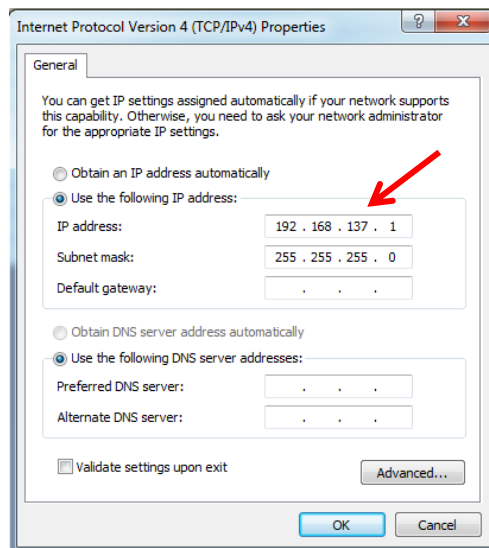
- آنگاه نرم افزار کیهان را Logout نموده و مراحل ذیل را طی نمایید.

۲- سایر تنظیمات رایانه واسط:

- تنظیمات IP کارت شبکه دوم رایانه واسط (متصل به رایانه اصلی) را در حالت Obtain قرار دهید.
- بر روی کارت شبکه متصل به مودم (کارت شبکه اول)، تنظیمات ذیل را انجام دهید. دقت کنید که در مرحله ۴ باید در لیست باز شده، کارت شبکه دوم همین رایانه که به رایانه اصلی متصل شده را انتخاب نمایید.



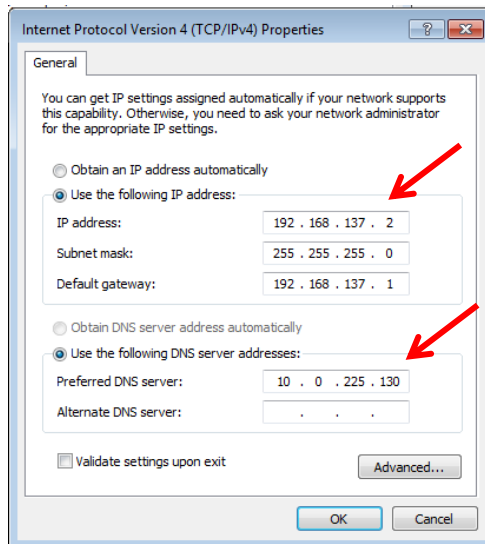
- پس از انجام این مراحل، چنانچه تنظیمات کارت شبکه دوم را ملاحظه کنید، به شکل زیر تغییر خواهد کرد:



- توضیح: چنانچه پس از انجام موارد بیان شده در این مرحله، ارتباط شما دچار اشکال بود (به عنوان مثال، قطع و وصل در ارتباط و ...) بایستی تیک زیر گام ۴ که در شکل بالا اشاره شده را بردارید.

۳- رایانه اصلی:

- تنظیمات ذیل را بر روی کارت شبکه رایانه اصلی انجام دهید:



- ارتباط برقرار شده را به این روش، تست کنید:

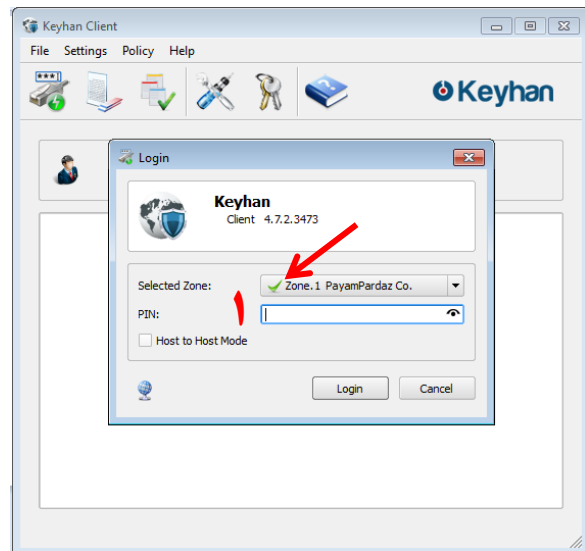
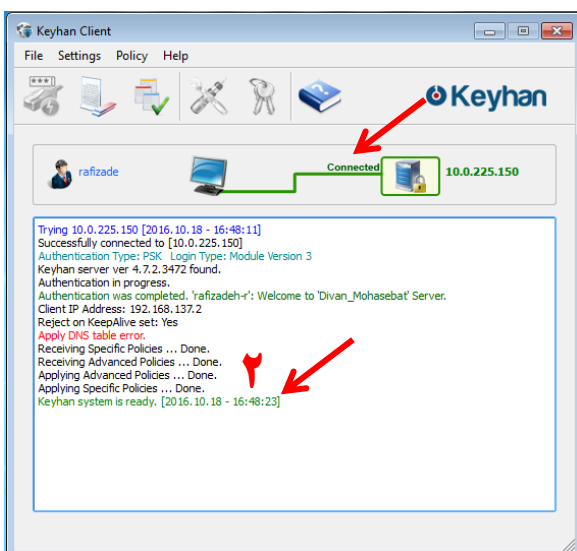
i. چنانچه مودم ADSL روشن، کانکشن PPPOE متصل باشد اما توکن شبکه دولت به رایانه واسط متصل نباشد:

در اینصورت از هر دو رایانه واسط و اصلی، بایستی پینگ آی پی ۱۰,۵۶,۰,۲۴۱ را داشته باشید.

ii. چنانچه مودم ADSL روشن، کانکشن PPPOE متصل، توکن شبکه دولت به رایانه واسط متصل و نرم افزار کیهان را لاگین کرده باشید:

در اینصورت از هر دو رایانه واسط و اصلی، پینگ آی پی ۱۰,۵۶,۰,۲۴۱ را خواهید داشت. اما پینگ آی پی ۱۰,۴۰,۱۶,۱۱ را باید داشته باشید.

- حالا نرم افزار کیهان نسخه ۴ را از آدرس <http://10.40.16.11/download.html>، دانلود، نصب و رایانه را ریست نمایید. آنگاه توکن دیوان محاسبات را به رایانه دوم متصل نموده، کیهان را اجرا و سپس پین آن را وارد نمایید:



- پس از متصل شدن نرم افزار کیهان، آدرس سامانه را در مرورگر خود، تایپ نمایید. توضیح آنکه مرورگر فایرفاکس، سازگاری بیشتری با این سامانه دارد.

<http://portal.divan.ir>

پورتال داخلی دیوان محاسبات کشور

systems.divan.ir/portal/faces/WelcomPage?_afz.ctrl-state=f5y9y96xy_4&_afz.loop=2757317505681433

Google

شعار محوری دیوان محاسبات: نظارت مستمر پیشگیرانه، هادینگرانه و معتدراانه

مجلس شورای اسلامی
پورتال جامع دیوان محاسبات کشور
Supreme Audit Court Portal

مدیریت کلان - حسابداری (سنا) - آموزش و پژوهش - اداری و مالی - فناوری اطلاعات - مدیریت سیستم - خدمات - انوماسیون اداری استان ها

فناوری اطلاعات

خبر

مراسم تودیع و معارفه مدیرکل دفتر مرکزی حراست دیوان محاسبات کشور برگزار شد
خلاصه: مراسم تودیع و معارفه مدیرکل دفتر مرکزی حراست دیوان محاسبات کشور با حضور رئیس کل و دادستان دیوان محاسبات کشور، رئیس مرکز...

تاریخ خبر: 1395/07/27

حضور نمایندگان دیوان محاسبات کشور در دهمین نشست کارگروه مبارزه با فساد مالی و پولشویی اینوسای
خلاصه: هیاتین مرکز از آقایان خسرو ریاحیگرار حسابداری کل هیات دوازدهم حسابداری امور اخصاصی و زیر بنایی و علیرضا محمودی سبزیست هیات ...

تاریخ خبر: 1395/07/18

گزارش سفر رئیس کل دیوان محاسبات کشور به استان مازندران
خلاصه: به گزارش اداره کل روابط عمومی و امور بین الملل، آقای دکتر عادل آذر رئیس کل دیوان محاسبات کشور با همراهی آقای دکتر منی ...

تاریخ خبر: 1395/07/18

رئیس کل دیوان محاسبات کشور در گفتگوی ویژه خبری شبکه دو سیما: از 100 هزار نفر مدیران دولتی، 397 نفر دریافتی بیش از 200 میلیون ریال داشته اند
خلاصه: به دنبال ارائه گزارشی مبنی بر یافته های موضوعی به حقوقی های ...

تاریخ خبر: 1395/07/04

فهرست دستگاہ ها

فهرست دستگاہ ها
تاریخ خبر: 1395/07/13

فهرست دستگاہ ها
تاریخ خبر: 1395/07/12

فهرست دستگاہ ها
تاریخ خبر: 1395/07/10

فهرست دستگاہ ها
تاریخ خبر: 1395/07/04

ورود به سامانه

نام کاربری:
رمز ورود:
ورود

اطلاعه ها

با تشکر

معاونت فناوری اطلاعات و امنیت شبکه

مرکز برنامه ریزی، نوسازی و توسعه فناوری اطلاعات

استانداری خراسان رضوی

۹۵/۷/۲۸